



WWP 45

Большой объем перекачиваемой воды до 45 кубических метров в час у нашей мото-помпы для сточных вод WWP 45 обеспечивается мощным бензиновым двигателем который предоставляет возможность работы без необходимости во внешних источниках энергии.



Stage V



2-3 h



1



2



3



4

1 Разработана для тяжелых условий

- Крепкая трубчатая стальная рама надежно защищает аппарат от повреждений
- Также с легкостью пропускает твердые частицы размером до 30 мм

2 Очень мощная

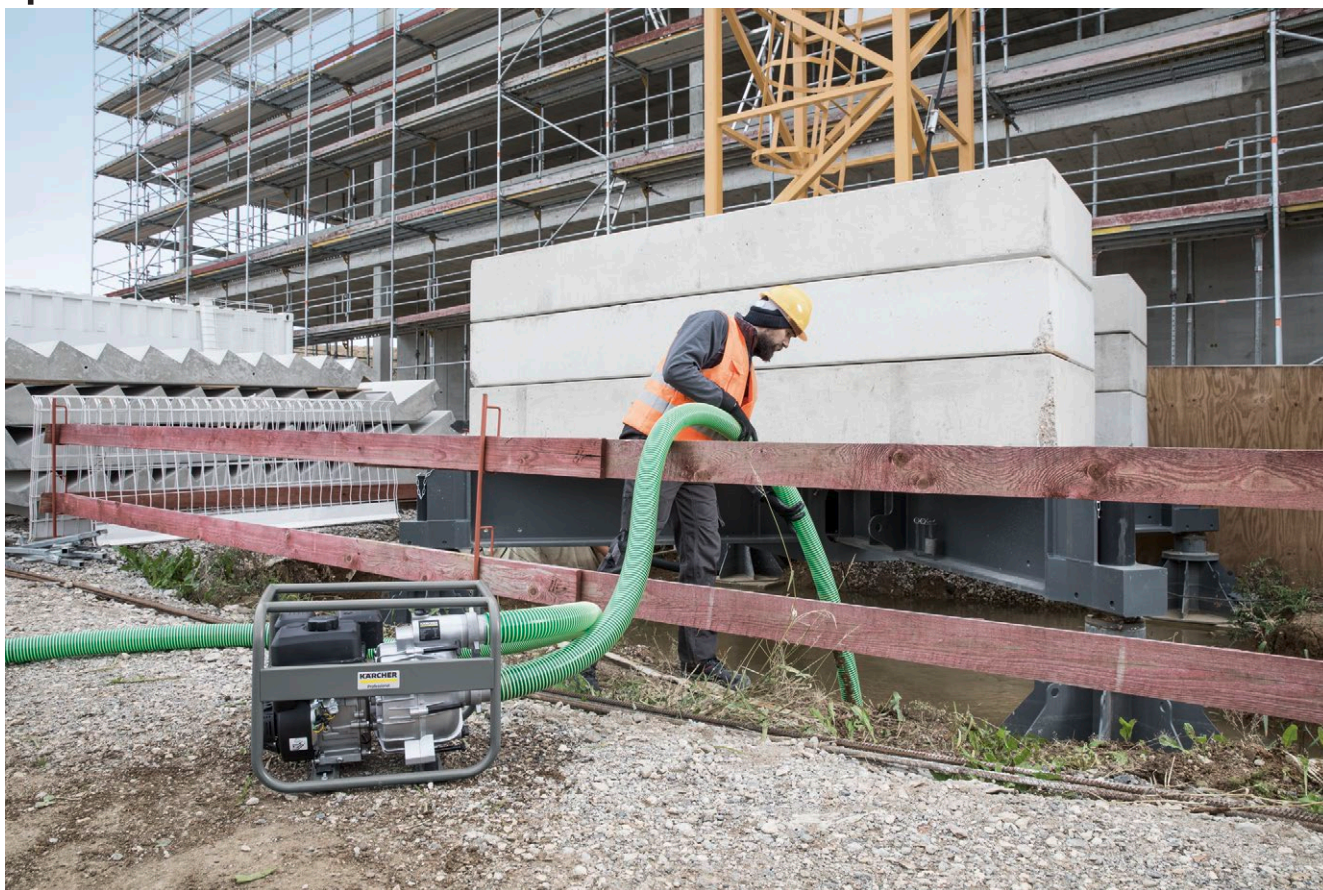
- Непрерывное откачивание до 100 м³ воды на одной заправке топливного бака
- Для быстрой откачки очень больших объемов воды (750 л/мин, 45 м³/ч).

3 Широкий спектр применения

- Быстрое заполнение баков трейлеров HD / HDS или кубических контейнеров.
- Возможность откачивания воды из котлованов, затопленных подземных переходов или паркингов.

4 Удобство для пользователя

- Мощные бензиновые двигатели, соответствующие экологическому стандарту EC STAGE V, с ручным стартером и ручным управлением воздушной заслонкой.
- Высокая мобильность и простота транспортировки благодаря компактным размерам и малому весу.



WWP 45

- Ручной стартер с дроссельной заслонкой
- Компактные размеры и малый вес
- Крепкая рама

Технические характеристики

Производительность	м³/ч	45
Макс. глубина всасывания	м	7
Макс. высота подачи	м	25
Макс. размер частиц	мм	макс. 30
Тип двигателя		бензиновый
Рабочий объем двигателя	см³	196
Мощность двигателя	кВт / л.с.	5,1 / 6,9
объем бака для воды	л	3,6
Размеры (Д × Ш × В)	мм	629 × 425 × 445
Масса	кг	35,7 / 36,8 / 40,8

Комплектация

Ручная дроссельная заслонка		■
Масломерный щуп		■
Фильтрующая корзина		■
Хомут для шланга	шт.	3
Коннектор	шт.	2

■ Входит в комплект поставки